

## InspectionCam- Zylinder-Innenwand-Inspektion

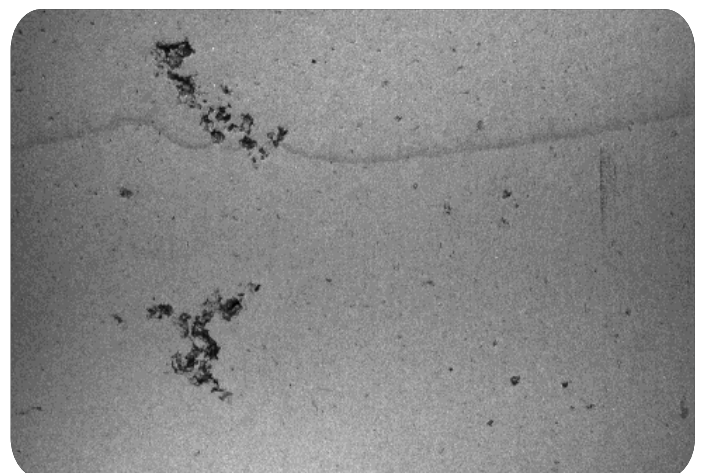
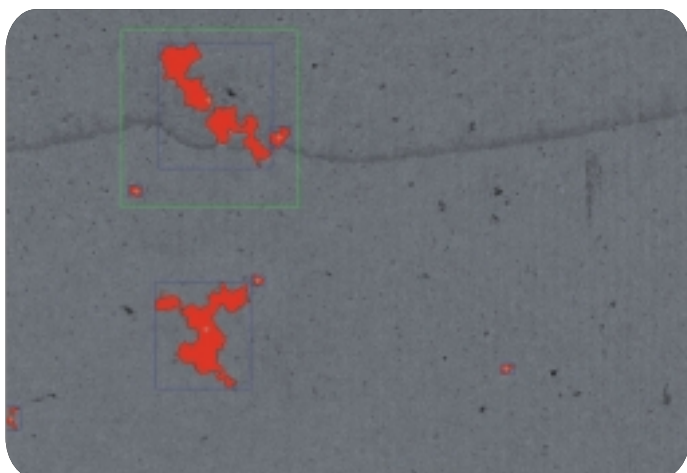


### Vorteile:

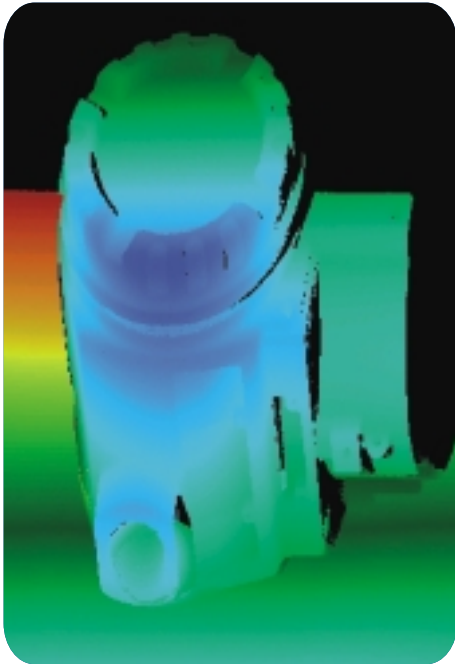
- Automatische Helligkeitsanpassung
- Aufnahme der gesamten Oberfläche mit bis zu zehnfacher Überdeckung. Fehlstellen werden somit bis zu zehnmal mit unterschiedlichen Beleuchtungswinkeln erfasst, was eine sichere Erkennung der Fehlergröße erlaubt.
- Großer Arbeitsabstand (2 bis 11mm oder mehr) zwischen Sonde und Zylinderwand.
- Durch eine spezielle Reihenfolge der Antastung der Bilder wird gewährleistet, dass erst die minimal notwendige Anzahl von Bildern ausgewertet wird und anschließend folgt die Auswertung der dazwischen liegenden zusätzlichen Bilder. Dies erlaubt eine Zeitbegrenzung, die die Einhaltung der Taktzeit gewährleistet. Selbst wenn noch nicht alle Bilder angetastet wurden.
- Alle Bilder speicherbar – auch als Gesamtbild – und off-line mit veränderten Parametern antastbar.

### Prüfung auf:

- Poren
- Lunker
- Porennester
- Porenabstände
- Glattstellen
- Beschichtungsfehler



## In Entwicklung: CubicCam- Schnelle 3D-Inspektion von Guss- und Schmiedeteilen



### Prüfung auf:

- Maßhaltigkeit
- Poren
- Lunker
- Zunderstellen
- Aufbackungen
- Schwimmhäute

### Vorteile:

- Sehr schnell durch FPGA-Vorverarbeitung und parallele Verarbeitung von mehreren Scannereinheiten
- Bezugsflächen für Maßhaltigkeit beim Bestfit des Sollmodells
- Prüflinge werden vollständig von allen Seiten geprüft
- Unterschiedliche Toleranzen für unterschiedliche Bereiche des Teils (z. B. Trennebene)
- Krümmungsabhängige Oberflächenprüfung zur Suche von kleinen lokalen Störungen
- Automatisches Kalibrierverfahren mit vermessenem Kalibrierkörper

